



## CannabisSFE - 1x1

### Быстрая экстракция CO<sub>2</sub> каннабиса



- Система CO<sub>2</sub> на один литр
- Мощная система подачи жидкого CO<sub>2</sub>
- Диапазон потока CO<sub>2</sub> до 200 мл/мин (176 грамм/мин)
- Давление до 10,000 psi (689 Бар, 69 МПа)
- Выполняет сверхкритические и докритические экстракции
- Разработанные сосуды и компоненты под стандарт ASME
- Соответствует текущим стандартам GMP

▲ CannabisSFE - 1x1 Экстракционная система

Система экстракции CannabisSFE 1x1 обеспечивает простую, но мощную систему экстракции по экономичной цене. Система идеально подходит для компаний, входящих в сегмент добычи, или для тех, кто хочет получать экстракцию каннабиса.

Он быстро извлекает THC, CBD и терпены из конопли. В его компактном корпусе находится 1-литровый технологический сосуд и мощная система откачки жидкого CO<sub>2</sub>. Эта система обеспечивает скорость потока до 200 мл / мин (176 г / мин) жидкого CO<sub>2</sub>. CannabisSFE 1x1, настроенный для работы в режиме быстрого извлечения, максимизирует производительность. Сосуд загружается биомассой и извлекается примерно через 30 минут. В следующие 30 минут сосуд опорожняется и снова наполняется, и начинается вторая экстракция. В результате получается 1,5 фунта (681 грамм) биомассы, извлекаемой в час.

Запатентованный дизайн CannabisSFE 1x1 прост, удобен и надежен. Система может работать 24/7 с постоянными результатами и минимальным временем простоя. Наши экстракторы разработаны с более чем 20-летним опытом создания сверхкритических жидкостных экстракторов CO<sub>2</sub> для обслуживания фармацевтической промышленности, государственных учреждений и университетских исследователей. Мы понимаем необходимость качества и безопасности, но не менее важно, производительность.

Система	Обработка сырья в час	Обработка сырья в час	Масло CBD, добываемое за час	Масло THC, добываемое за час
CannabisSFE 1x1 Л.	1.5lbs/.68кг	681 грамм	47 грамм	122 грамм

Предполагает высокое качество сухого стебля или цветков

Gkhk: Wnndbgylh2 □ klfhsvxigfbqkdh □  
 gkhkey2 □ bqbbeej □  
 biahgihnd **CO**<sub>2</sub>: h 200fe/fbg □ (176 jff □ /fbg )  
 bdbc □ CO<sub>2</sub> ijb 10,000psi kigfbqkdbfgkxkhf □  
 Fdkbfvghjhqegb □ : 10,000 psi (689 j □  
 69 Fla)  
 bkiecegby □ : Fghfjueykhkm □  
 hjhldbihqbhamobkhjghhjamj □  
 biahgfjlmju: 120 °C  
 : +/- 0.5 °C

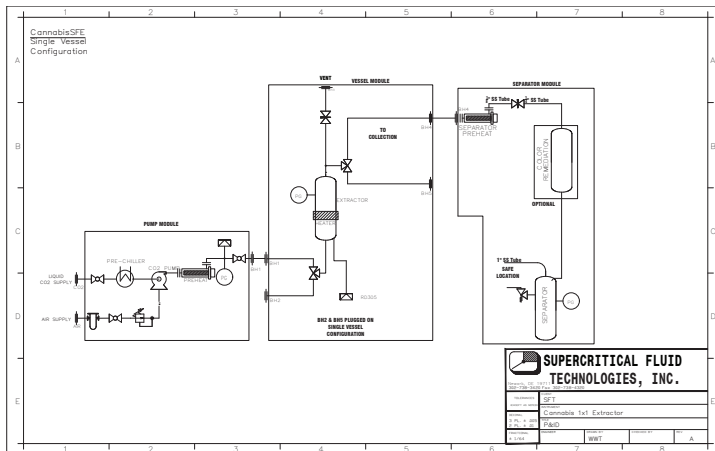
**Temperature Displays:** PID Logic Controllers/Panel mounted. Displays internal vessel temperature, Preheater Temperature, and Back Pressure Regulator Temperature

**Restrictor Valve:** Extractor pressure/outflow controlled by Back Pressure Regulator, heated up to 120°C; resistant to blockage (factory set to 80°C)

**Integrated Chiller Assembly:** The integrated chiller cools the liquid CO<sub>2</sub> from the delivery tank. The chilled CO<sub>2</sub> is then delivered directly to the supercritical fluid pump. Proper cooling of the CO<sub>2</sub> before it arrives at the pump ensures that the CO<sub>2</sub> is pumped in an efficient manner that eliminates cavitation to achieve the pressures and flow rates required for supercritical fluid extraction processes

**Sample Extraction Vessel:** Accommodates 1-1 Liter Processing vessel. Exoand at anytime

**Collection Vessel:** Externally mounted for ease in extract removal



**CannabisSFE 1x1** Liter Extraction System Flow Diagram

**Preheater and Extractor Temperature Control:** High-efficiency electric CO<sub>2</sub> heat exchanger to raise temperature to up to 120 °C +/- 1.0 °C. The extractor actively heated with band heater to accelerate vessel warming at startup

**Over-Pressure Safeguards:** Rupture disc assemblies on pump, processing vessel, and collection assembly

**Instrument Control:** Vessel and preheater temperature controlled by PID Logic Controllers. Displays Preheater, Processing Vessel and Back Pressure Regulator Temperature

**Collection Assembly:** Easy access of collection assembly for removal of extracts

**CO<sub>2</sub> Ventilation:** CO<sub>2</sub> vented to an outside vent or connected to the Optional Recycle System

**Dimensions:** Compact Design (27" L x 17" W x 26" H)

**Power Requirements:** CannabisSFE 1x1 extractor will require 20 Amps of 230V single phase



**CannabisSFE - 1x1** Sample Loader